

CENTRO CAMPOS DE TESTAGEM DE COVID

1

QUEM DEVE TESTAR

- Se possuir sintomas respiratórios como tosse, coriza perda de olfato e paladar, dor de garganta tosse e febre.
- Se tiverem contato direto com pessoas contaminadas



2

QUANDO TESTAR

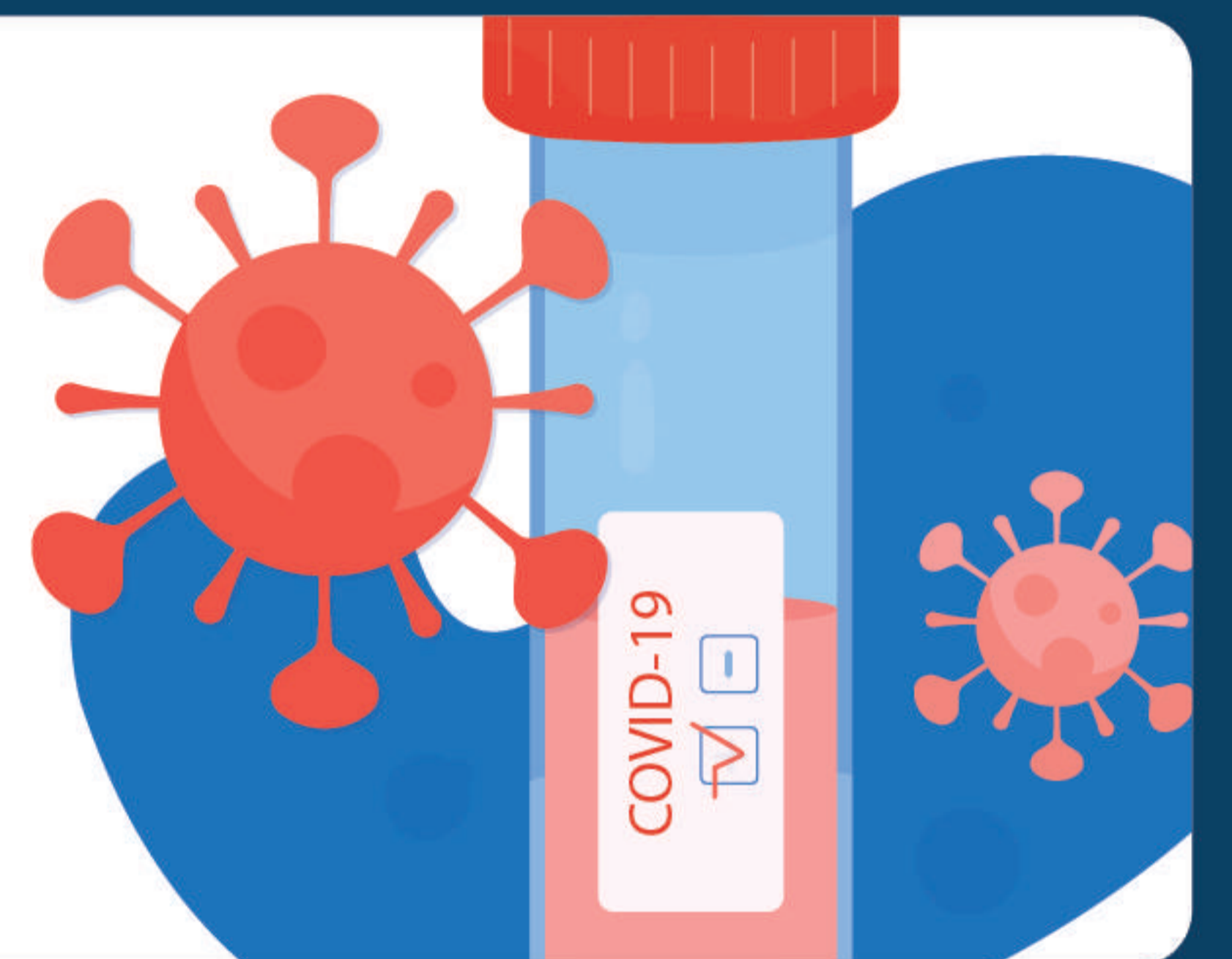
- O teste de SWAB (antígeno) será mais fidedigno quando o indivíduo apresentar sintomas e for testado do 2º ao 7º dia do 1º dia de sintoma



3

TEMPO DE DURAÇÃO DO TESTE

- 20 minutos, sendo que os casos positivos podem ser visualizados antes do tempo.



4

PORQUE TESTAR?

- Para que em casos positivos para COVID 19, haja um monitoramento médico e um isolamento social para controle da disseminação da doença.



Em casos de **positivos** o paciente deve se isolar, permanecer em repouso e em caso de piora, procurar um **serviço médico**



PREFEITURA DE
CAMPOS
UMA NOVA HISTÓRIA

SECRETARIA MUNICIPAL
DE SAÚDE



Acesse:
Subsecretaria de
Atenção Básica,
Vigilância Sanitária e
Promoção em Saúde